

## STD et THC Ex pour définir les orientations énergétiques et confort en vue d'une rénovation certifiée HQE de 2 bâtiments du CST de Toulouse (CNES)

Références NEOLIA / 2016



Figure 16 : Bâtiment Lagrange

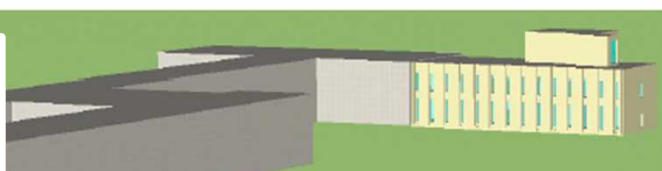
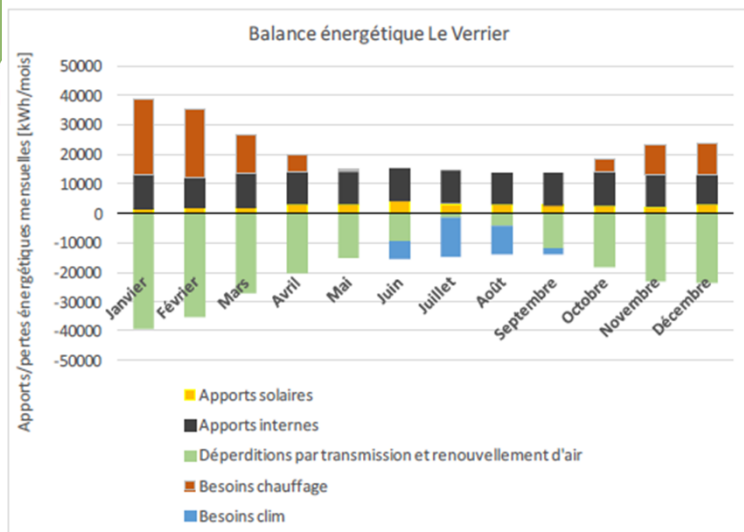


Figure 17 : Bâtiment Le Verrier

### Informations clés

- Type de marché : Privé
- Maître d'ouvrage : CST Centre Spatial de Toulouse (CNES)
- Surface des bâtiments concernés : 5563 et 1418 m<sup>2</sup>



### Contributions Néolia

L'objet de la mission confiée à Néolia consiste en l'étude des solutions de rénovation globale des bâtiments. L'expertise proposée consistant via une modélisation en régime dynamique (STD), à optimiser les concepts énergétiques sur l'enveloppe et les équipements, tout en assurant le plus grand confort possible pour les usagers.

Il s'agit aussi d'assurer la conformité réglementaire du projet à la RT Existant dite globale et d'orienter les solutions en vue du déploiement d'une certification HQE sur le projet de rénovation.

### Nos métiers

Certification Environnementales	Etudes RT2012 / E+C-	Etudes de confort	Analyses de cycles de vie ACV	Maîtrise d'œuvre Fluides	Audits énergétiques

### Nos certifications

**BREEAM**<sup>®</sup>

**bdo**

**HQE** 2016  
BÂTIMENT DURABLE

**RGE**  
**OPOiBi**  
L'INGÉNIEUR QUALIFIÉ  
Efficacité énergétique (E10)

### Nos coordonnées

693 Av des Terres Noires  
Espace Lagazanne  
81 370 Saint-Sulpice  
[scrozes@neolia-ingenierie.fr](mailto:scrozes@neolia-ingenierie.fr)  
Tél : 05 31 61 60 13  
[www.neolia-ingenierie.fr](http://www.neolia-ingenierie.fr)